

G-MAP:国際マンガ産学連携人材育成プログラム(Global Manga Academic Program)

(実施団体:学校法人麻生塾ASOポップカルチャー専門学校)

目的・目標

本プロジェクトの目的は、国際的に活躍できるマンガ人材を育成することである。国内市場中心の教育から脱却し、海外出版社や教育機関との連携を通じて、学生が多様な市場で通用する力を養う。そのための目標は、国別のニーズや評価基準を分析し、共同制作や海外展示、外部評価を組み込んだ教育課程を体系化することで、持続的に運用可能な国際マンガ人材育成モデルを構築することである。

概要

G-MAPはASOポップカルチャー専門学校を拠点に、出版社・教育機関が連携して進める国際マンガ人材育成プログラムである。初年度に市場調査と国別スキルマップを整備し、その後は海外出版社との共同制作や国際イベントでの展示を教育課程に組み込む。成果は外部評価を通じて検証し、教育内容を改善。こうしたサイクルを制度化し、教育と国際的活動を循環させる仕組みを確立することで、持続的な人材育成モデルの完成を目指す。

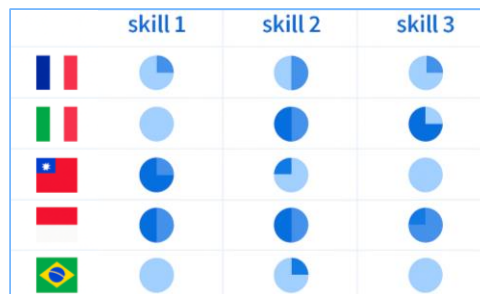
(区分・分野)
マンガ

(対象となる職種)
漫画家、漫画アシスタント、イラストレーター

(育成人数)
60名/3年

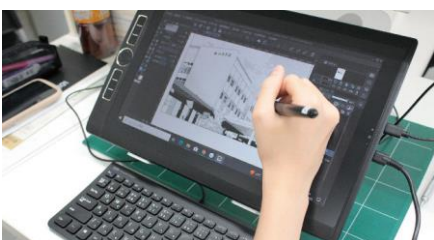
3年目までの取組

1年目はフランクフルトやアングレームなど主要イベントを視察し、市場ニーズと求められるスキルを把握する。2年目以降はAnime ExpoやMangas.ioとの連携を通じて学生展示や国際共同制作を開始し、実践的な経験を教育課程に反映する。3年目までに複数の国際イベントでの成果発表と外部評価を重ね、教育内容を検証・改善。こうして国別スキルマップを具体化し、教育課程に実装することで、世界基準を踏まえた人材育成の仕組みを形にしてい



成果目標 (見込)	目標値
国際的な活躍に必要なスキル習得のために開発・実証された育成プログラムの数	3年目: 4件 5年目: 6件
国内外の教育機関・専門機関・企業・団体等との連携数	3年目: 6件 5年目: 6件
育成プログラムの参加者が世界的に認知されている海外の芸術祭・文化施設・大学等の教育機関への参画や招へいを受けた件数	3年目: 3件 5年目: 5件
育成プログラムの実証に参加した人数	3年目: 60人 5年目: 120人

5年目までの取組



4年目以降は、これまでの教育実践を基盤として制度化を進め、持続可能な育成モデルを確立する。国際的なネットワークを拡大し、出版社や教育機関との連携を深化させるとともに、修了生の海外出展や就業の機会を拡充する。また、外部評価の仕組みを定期的に運用し、教育モデルを改善し続ける体制を整備する。最終的には、国内外の教育機関や産業界に横展開可能なモデルとして定着させ、世界で活躍できる人材を持続的に育成する基盤を完成させる。

中核となる指導者等

羽月 由憲 (日本) (ASOポップカルチャー専門学校教員)
専門学校のマンガ学科を卒業後、広告会社でデザイナーとして従事する傍ら漫画賞を受賞。その後、専門学校の講師として16年マンガ学科の授業を担当し、学科リーダーとしてカリキュラム作成に従事している。



国際的な場での実践の取組例

Anime Expo (アメリカ)

(2年目7月、3年目7月)
北米最大級のポップカルチャーコンベンション。業界関係者も多く集まり、1年目は連携先の新規開拓や市場調査を行い、2年目で学生展示を実施予定。

実施体制

1. 体制構築

- 事務局（中心運営）：ASOポップカルチャー専門学校（主幹・事務総括）
↳事務局の中に、国際調整、産学連携、教育管理など複数担当者を配置
- コーディネーター体制：国際プロジェクト経験者、産業界出身者など2法人参画

2. 産学官との連携

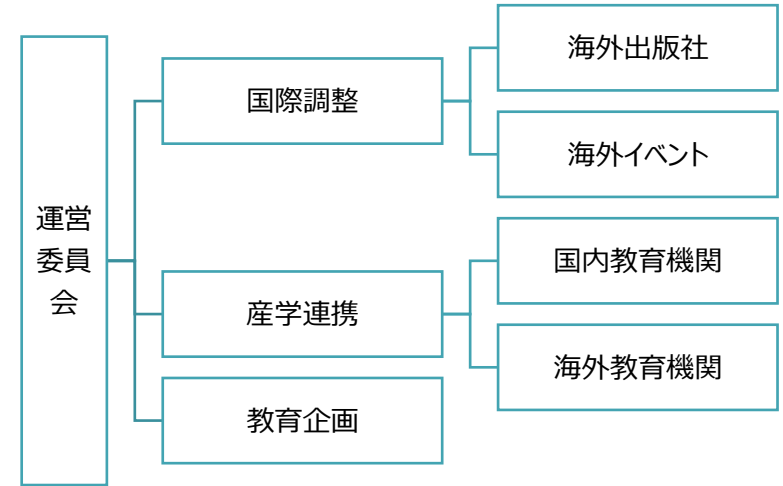
- 産：出版社（Scholastic, Mangas.io など）との共同制作・編集指導
- 学：国内外の教育機関（短期大学、専門学校等）と連携し、育成成果の検証
- 官：文化庁との定期的な連絡会を通じ、ガバナンスと評価支援を実施

3. 国際的なネットワーク

- 提携先：アメリカ、フランス、台湾、インドネシアの出版社・業界団体
↳Mangas.io、ASKII、Scholastic、Mangasplanning、他
- 国際連携の運用：各国の現地担当者との定期協議／年1回の対面レビュー（作品評価・体制検討）

4. 評価と改善

- 職業実践専門課程の教育課程編成委員会を軸に、外部委員による評価を実施
- 年1回のレビュー会議と報告書により、プログラム改善を実施
- 教育成果として、海外展示を行い、海外実務者のフィードバックを実施



目標達成までのロードマップ

